

BEIRUT EXPLOSION: BUILDINGS' WEEKLY ASSESSMENT REPORT

انفجار بيروت: التقرير الاسبوعي للمسح
الإنشائي للأبنية المتضررة

Report Number: 5
Date : 25-08-2020

تقرير رقم: 5
التاريخ: 25-08-2020



SITE LOCATION AND BOUNDARY

موقع و حدود الدراسة



STUDY DESCRIPTION

توصيف الدراسة

على إثر الانفجار الهائل الذي حدث في مرفأ بيروت مساء يوم الثلاثاء الواقع في 4 آب 2020 وما خلفه من أضرار جسيمة على كافة المستويات الصحية والاجتماعية والعمرانية والارث الثقافي . وانسجاما مع ما تمثله نقابة المهندسين في بيروت من الموقع الوطني المسؤول تجاه أهلنا وعاصمتنا بيروت وحرصا على سلامة الأهالي ومتابعة السلامة العامة فقد بادرت نقابة المهندسين عبر لجنة السلامة العامة وبمؤازرة من لجان النقابة والروابط العلمية بالقيام بإعلان خطة طوارئ لمسح كافة الابنيه ضمن مساحه محدد بتأثير الانفجار وذلك للوقوف على حالة المباني من ناحية وضعها الإنشائي وحجم المخاطر التي تمثلها على السلامة العامة. وقد أعلن الخطة نقيب المهندسين في 12 آب بحضور محافظ بيروت ورئيس البلدية ومديرعام الآثار ورئيس لجنة السلامة العامة وأعضاء مجلس النقابة والمهندسين.

لأجل تنفيذ الخطة تم انشاء غرفة عمليات وتم تحديد خطوط ساخنه لتلبية اتصالات المواطنين المباشره وتم استقبال أكثر من ألف مهندس متطوع من كافة المناطق اللبانيه ضمن الاختصاصات المطلوبه والمحدده لهذه المهمه وتنظيمهم وتوزيعهم على أكثر من 50 فرقة كشف توزعت على مربعات تم إنشاؤها لهذه الغايه تسهيلا وتسريعا لعملية المسح. وقام اخصائيين من الروابط العلمية باستحداث خريطة افتراضية لبيروت مع ارقام عقاراتها تتكامل مع تطبيق رقمي تفاعلي انشئ للغرض، يمكن من خلاله متابعة اعمال الكشوفات الميدانية بشكل آني كما يمكن فرق العمل من تعبئة استمارات المسح اوتوماتيكيا ليصار الى جمعها في قاعدة معلومات الكترونية مركزية لدى النقابة؛ وترتبط قاعدة المعلومات هذه بالموقع الجغرافي الخاص بها من خلال نظام معلومات جغرافية مرتبط بخرائط رقمية محدثة لمدينة بيروت يتم دراستها وتحليلها من قبل وحدة منخصصة تقوم باصدار تقرير يومي وآخر اسبوعي يشرح تطور الأعمال.

إضافة إلى ذلك تم انشاء لجان متخصصه لتحليل المعلومات والقيام بأخذ الخطوات اللازمه للتحرك السريع وتحديد طرق التدعيم للعشرات من المباني المهدهه بالانهيار والتي تشكل خطرا على السلامة العامه....

نضع اليوم بين أيدي الرأي العام ومن يعينهم الأمر هذا التقرير مع كافة المعطيات التي توفرت حتى مساء الاثنين الواقع في 24 آب 2020 .

لجنة السلامة العامة

نقابة المهندسين .بيروت

CHOSEN IMAGES FROM THE STUDY AREA

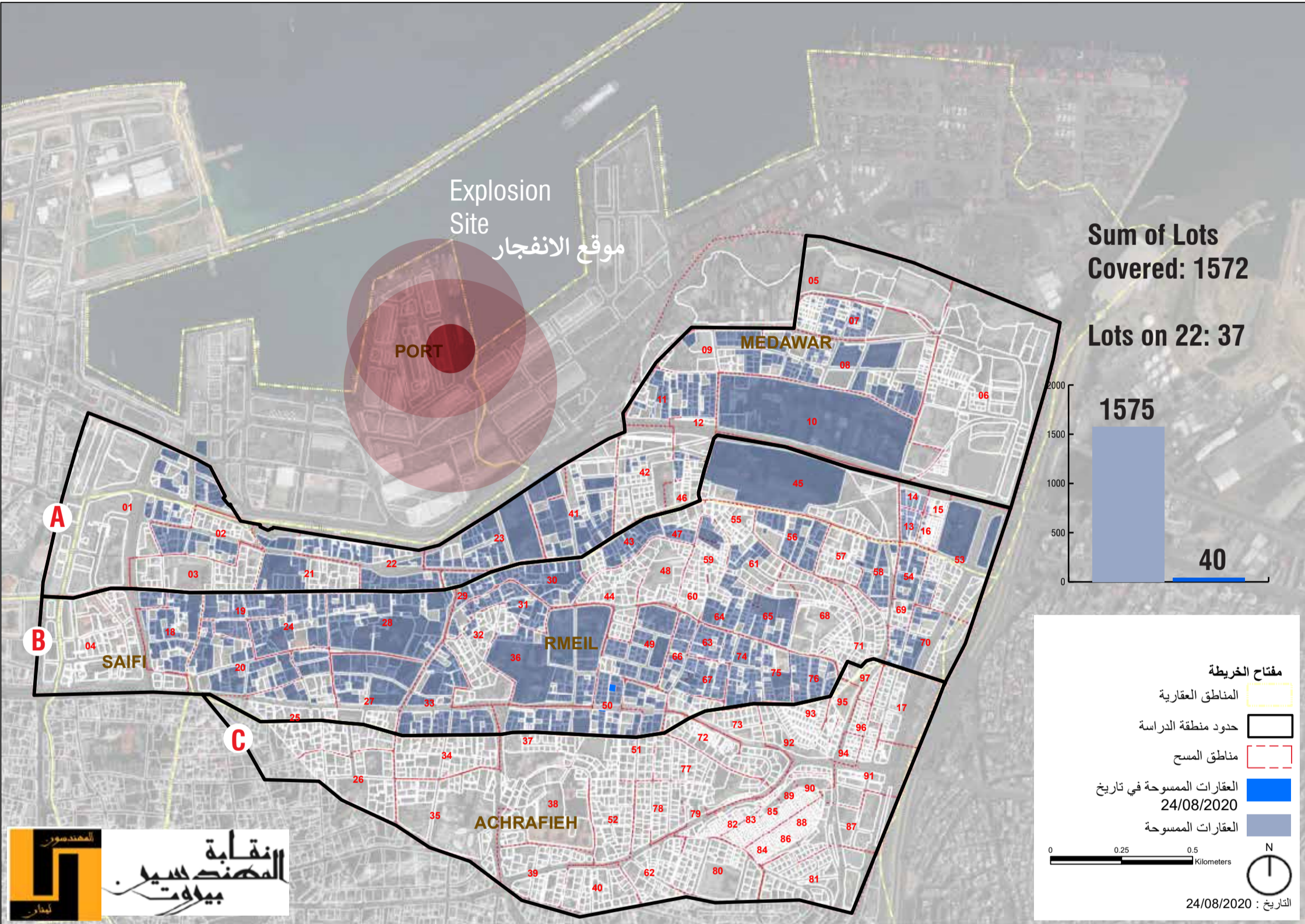
بعض الصور التي تم التقاطها ضمن موقع الدراسة



SURVEYED LOTS

العقارات التي تم مسحها

الخريطة 1: العقارات التي تم مسحها حتى تاريخ التقرير



Number Of Lots Surveyed: **1575**

Surveyed between 22-24/08: **40**

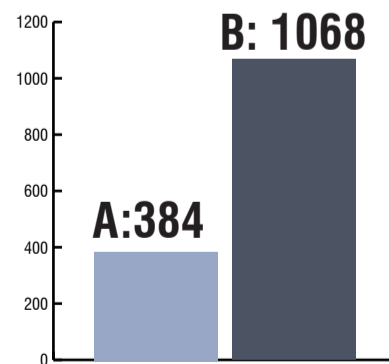
اجمالي العقارات منذ تاريخ بدء المسح : **1575**

عدد العقارات المسحوقة بين تاريخ 22-24/08 : **40**

Boundary **A**: Surveyed Lots **384** out of **1,000**

Boundary **B**: Surveyed Lots **1,068** out of **2,200**

Boundary **C**: Not to be surveyed



Number of Groups

13 Aug: 9 Groups

15 Aug: 11 Groups

17 Aug: 19 Groups

19 Aug: 25 Groups

21 Aug: 11 Groups

14 Aug: 12 Groups

16 Aug: 2 Groups

18 Aug: 10 Groups

20 Aug: 7 Groups

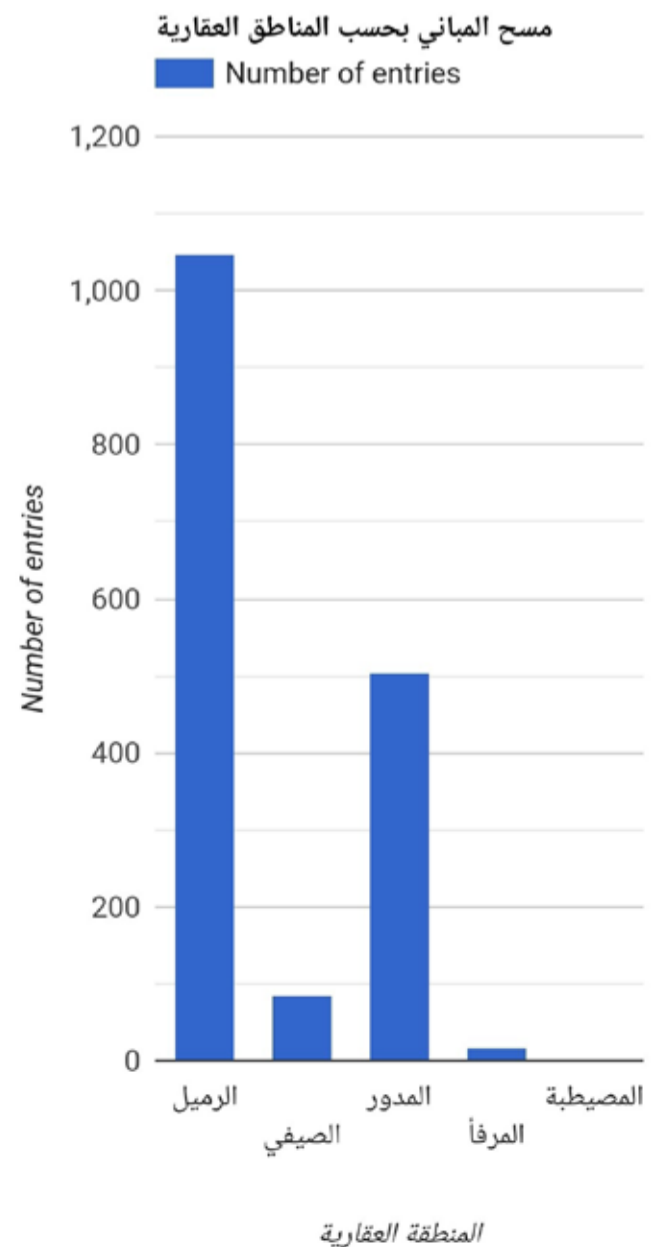
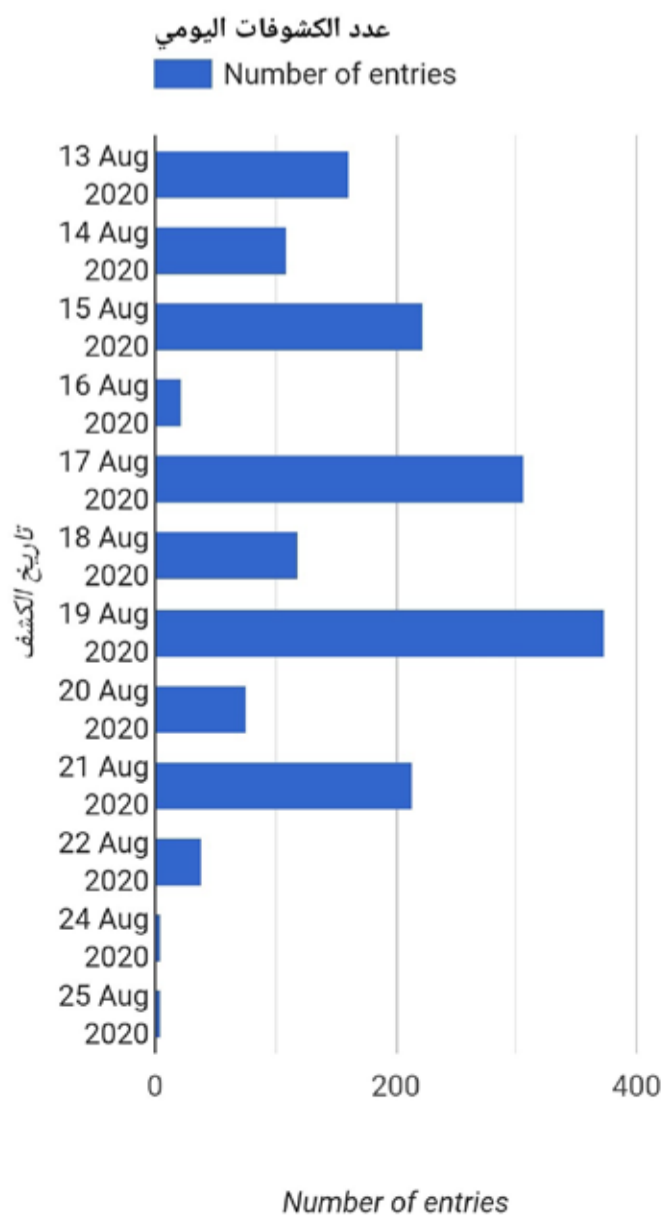
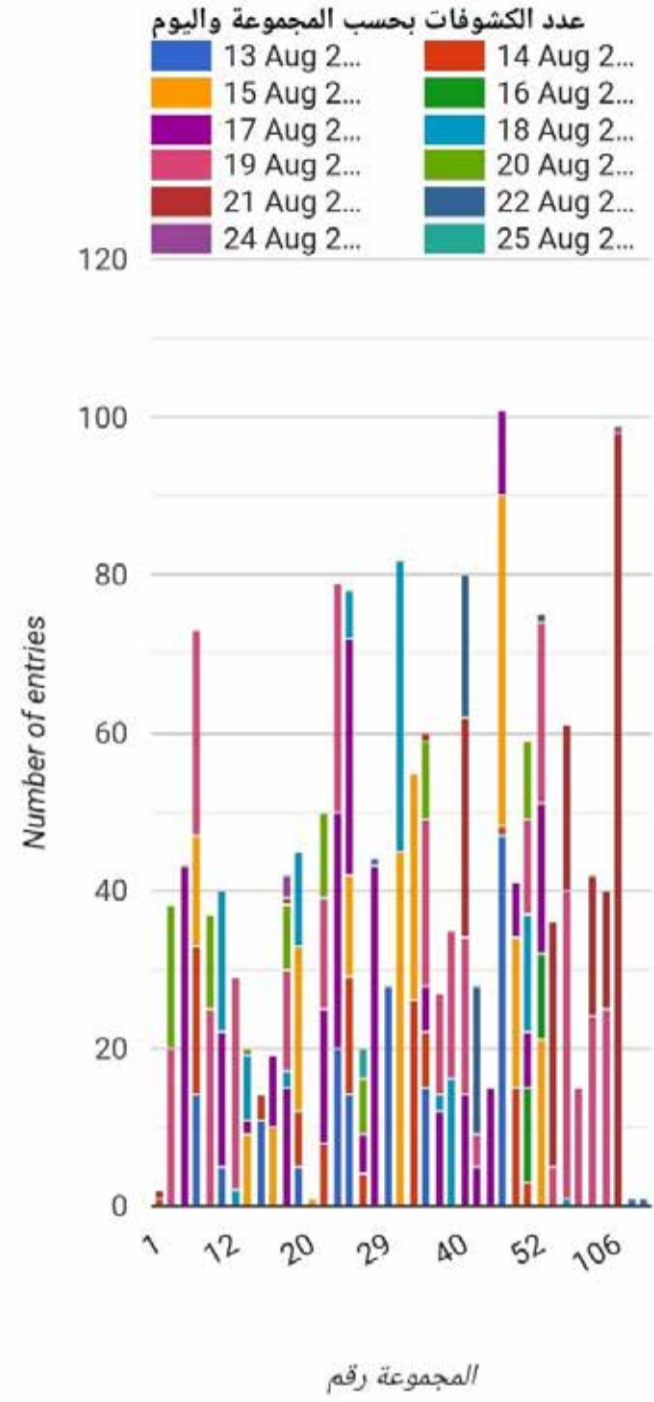
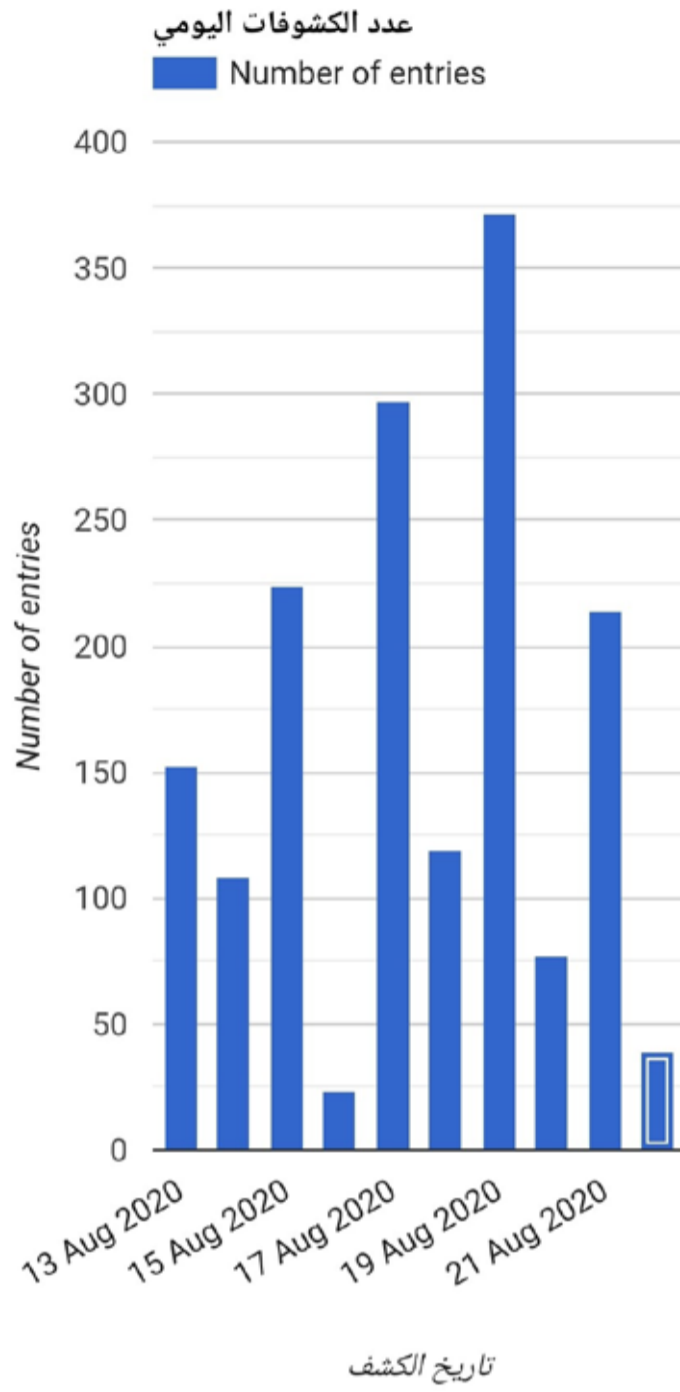
22 Aug: 4 Groups

24 Aug: 2 Groups

SURVEYS AND GROUPS

Aug13 - Aug24

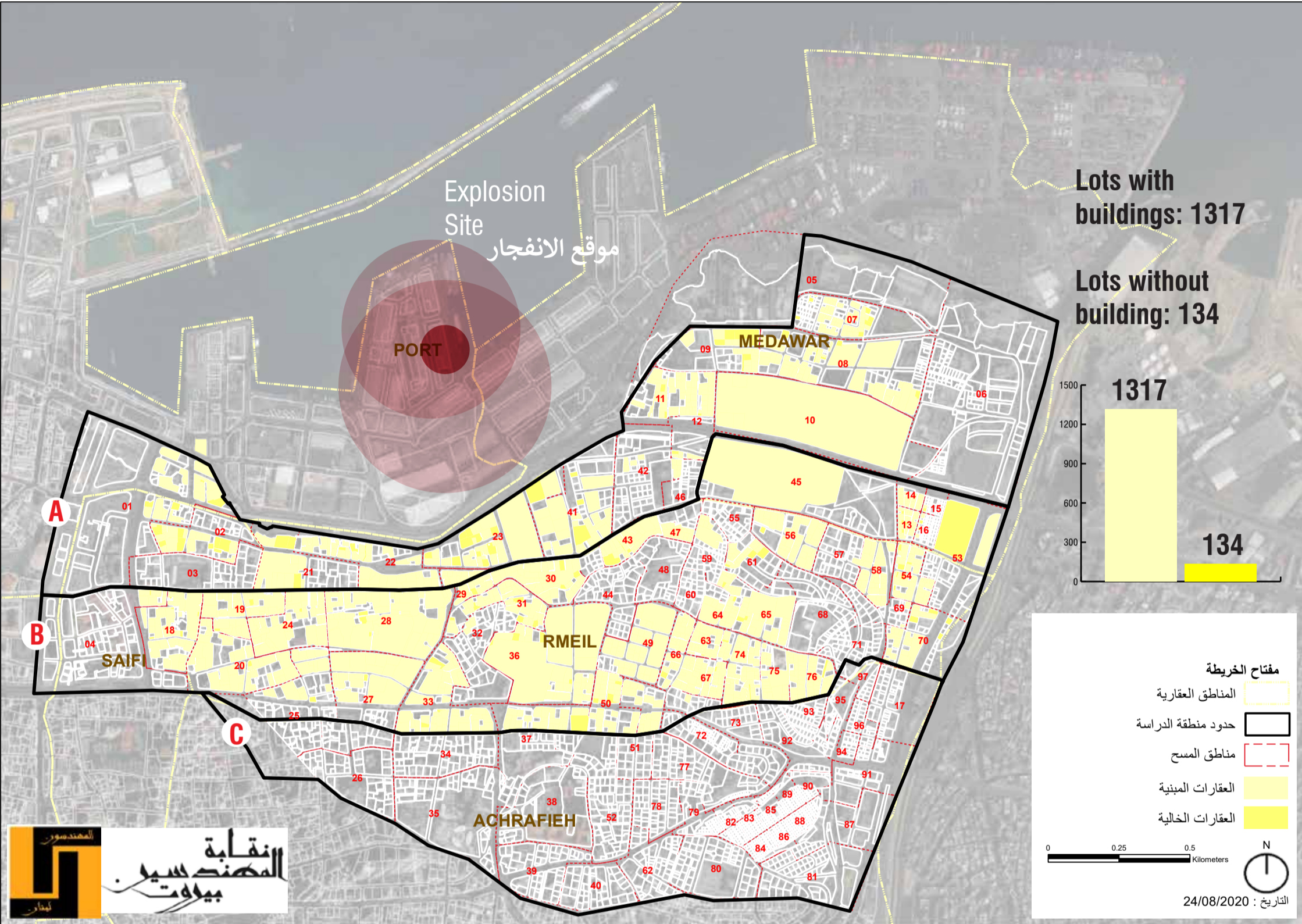
الكشوفات و المجموعات



Built and Vacant Lots

العقارات المبنية والعقارات الخالية

الخريطة 2: العقارات المبنية والعقارات الخالية



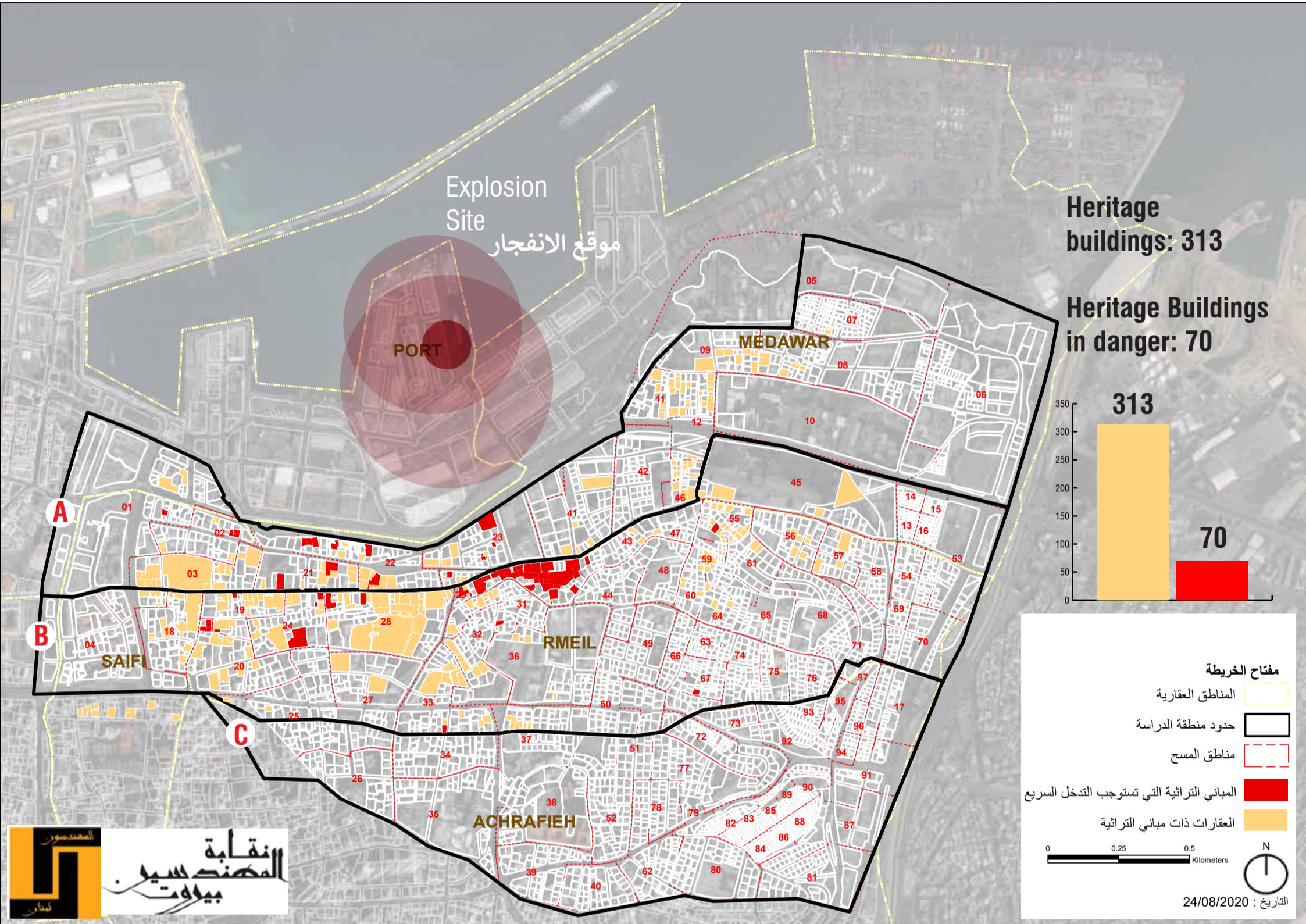
بعض المباني التي تم مسحها



HERITAGE BUILDINGS

المباني التراثية

الخريطة 3: المباني "التراثية" التي تحتاج تدخل سريع



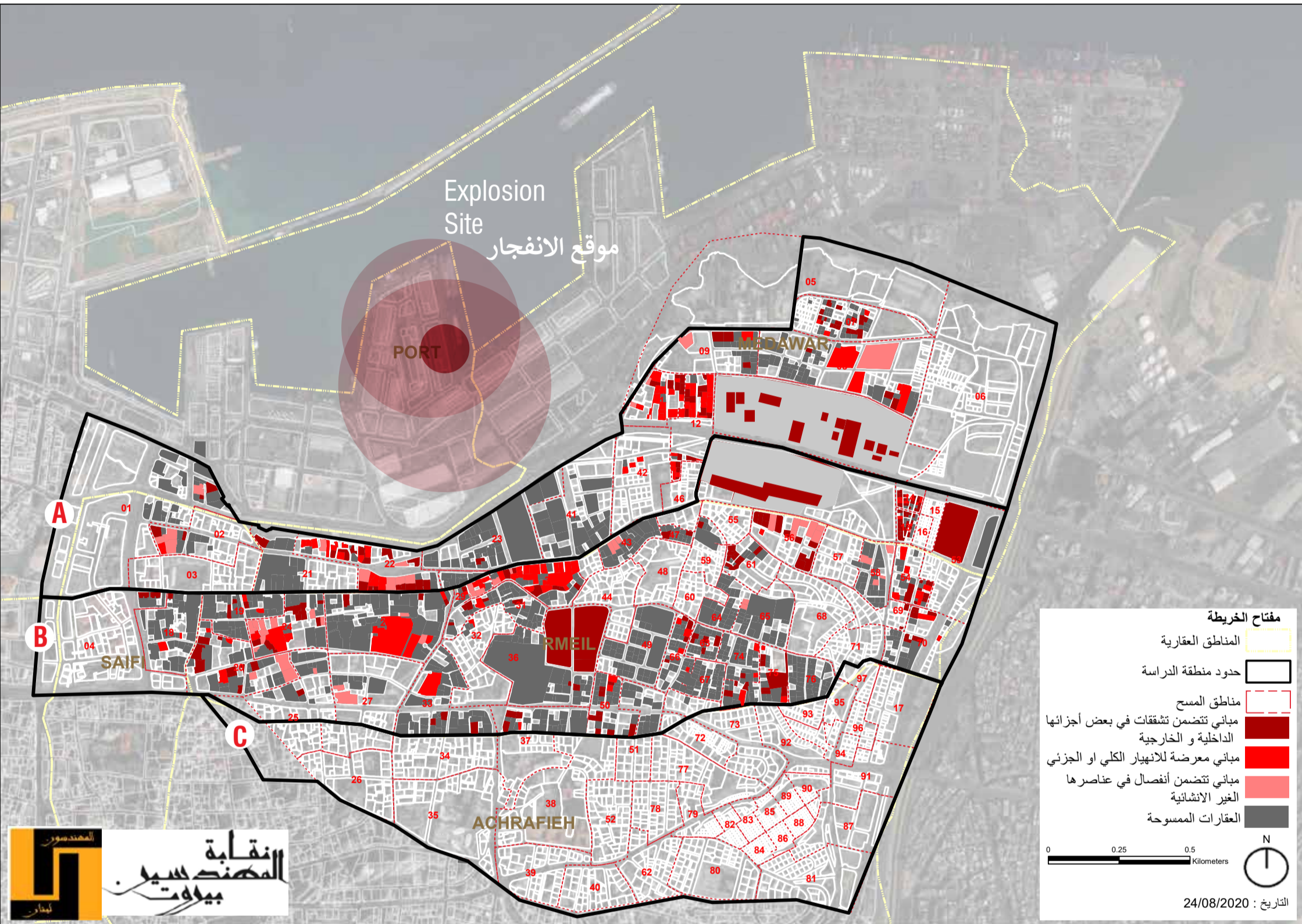
بعض المباني التراثية التي تم مسحها



BUILDING ASSESSMENT

توصيف المباني

الخريطة 4: توصيف المباني المسوحة



The surveyed lots show that:

The number of surveyed Lots: 1575

The number of lots that contains cracks in its internal and external components: 245

The number of lots under the risk of full or partial collapse: 144

The number of lots under the risk of separation in its nonstructural components: 57

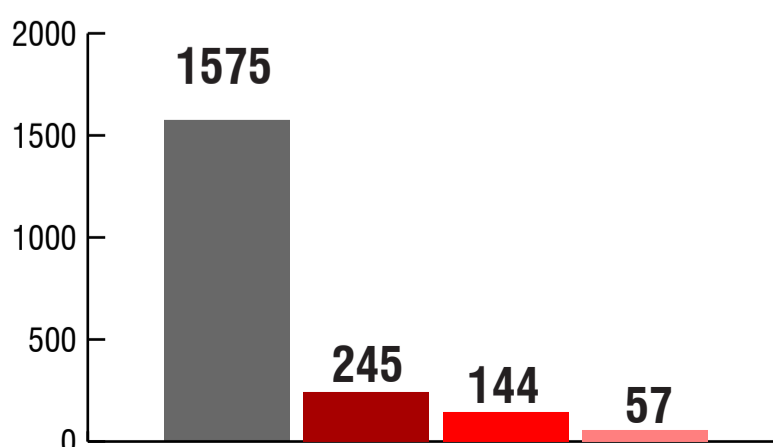
المواقع المسوحة تظهر ان:

عدد المباني التي تم احصاؤها: 1575

عدد المباني التي تتضمن تشققات في بعض اجزائها الداخلية والخارجية: 245

عدد المباني المعرضة للانهدام الكلي او الجزئي: 144

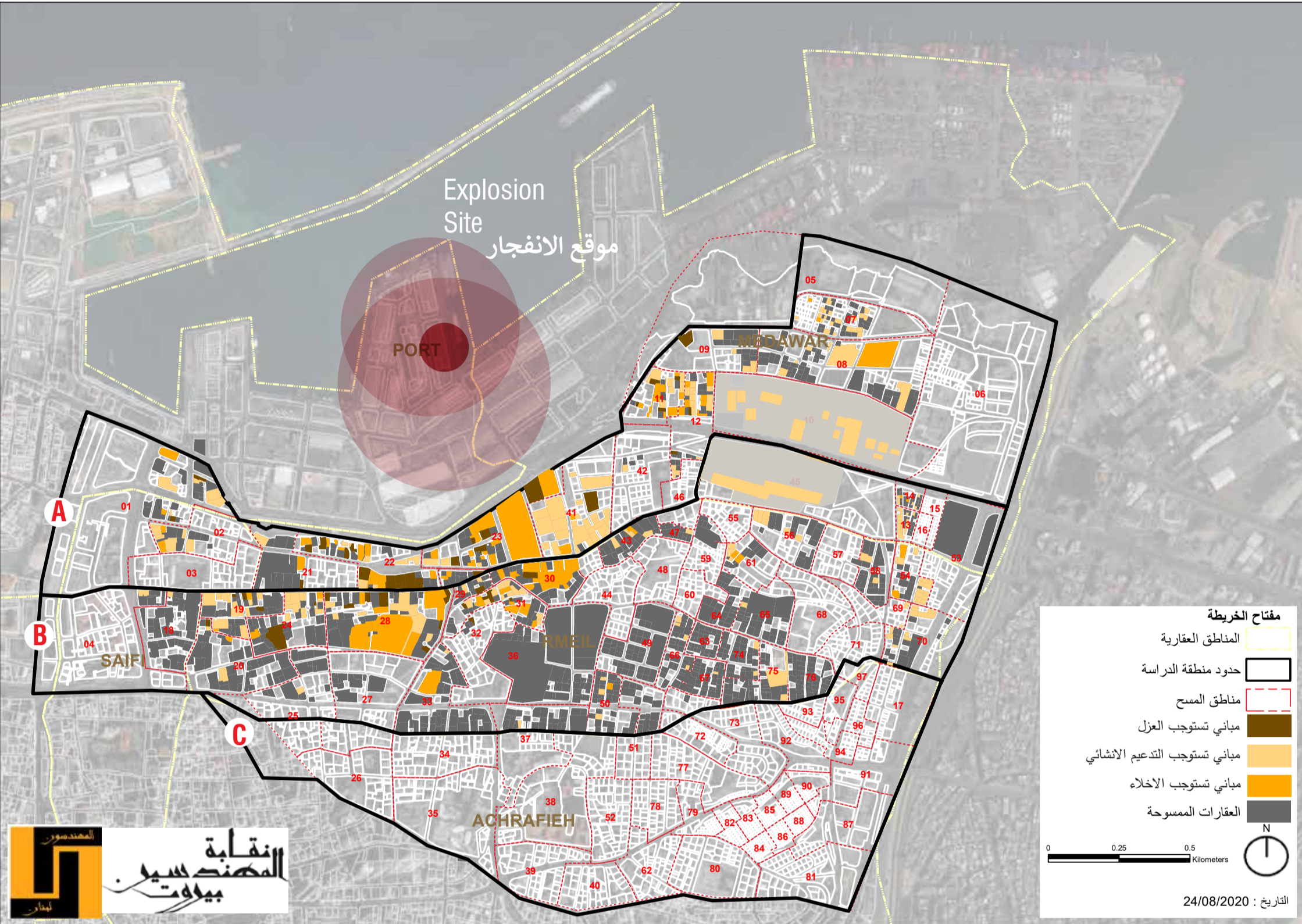
عدد المباني المعرضة للانفصال في عناصرها الغير انشائية: 57



RECOMMENDATIONS

التوصيات

الخريطة 5: التوصيات للمواقع التي تم مسحها



The surveyed lots show that:

المواقع الممسوحة تظهر ان:

The number of surveyed Lots: 1575

عدد المباني التي تم احصاؤها: 1575

The number of lots that need structural strengthening: 235

عدد المباني المتوجب تدعيمها انشائيا: 235

Strength

The number of lots that need evacuation: 113

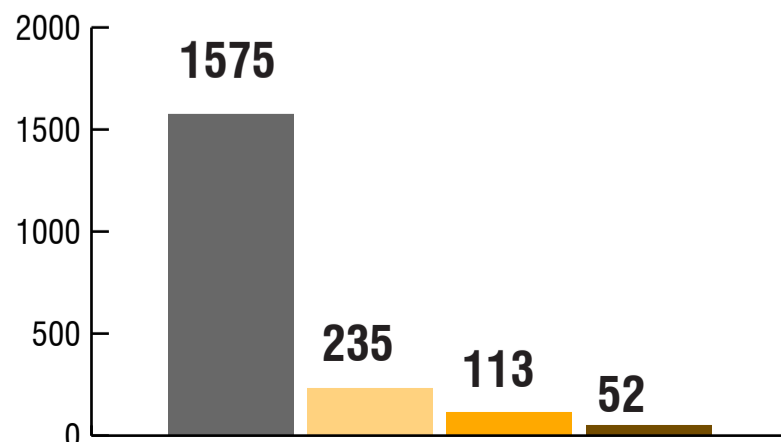
عدد المباني التي تحتاج اخلاء: 113

Evacuation

The number of lots that need isolation: 52

عدد المباني التي تحتاج عزل: 52

Isolation



PHOTOS OF OUR TEAMS

بعض صور لمجموعاتنا

